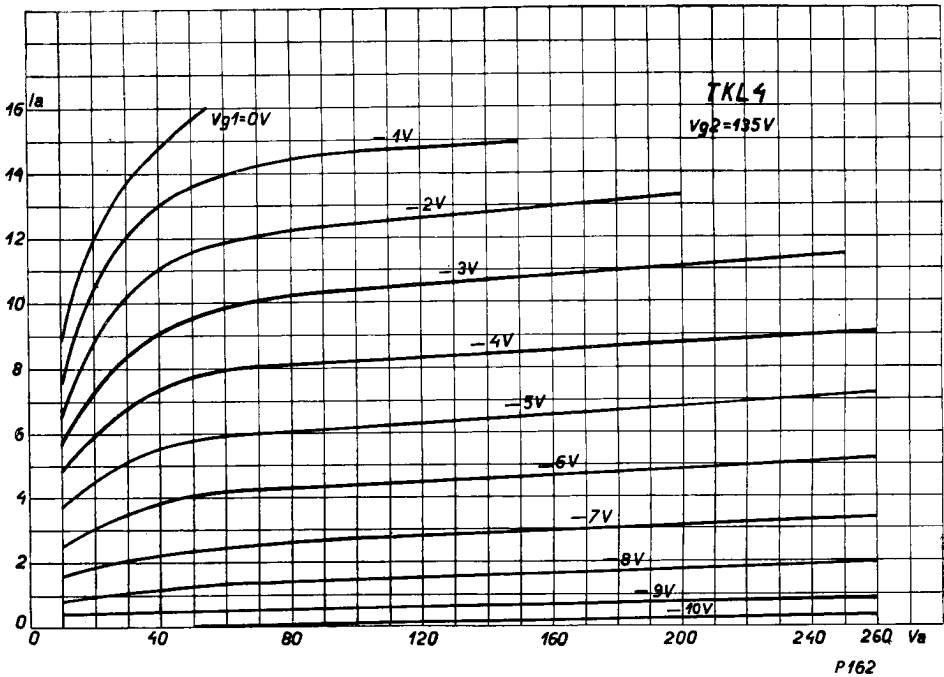
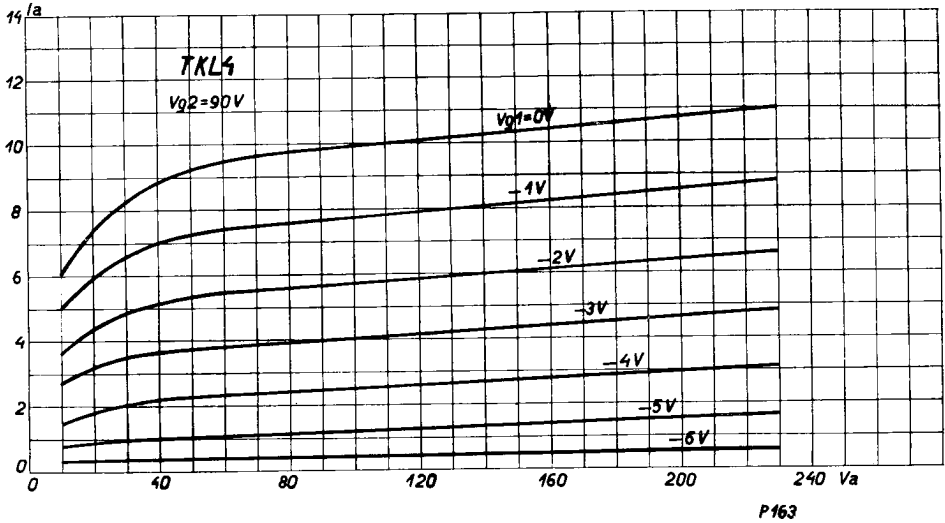


Karakteristiken der TKL4

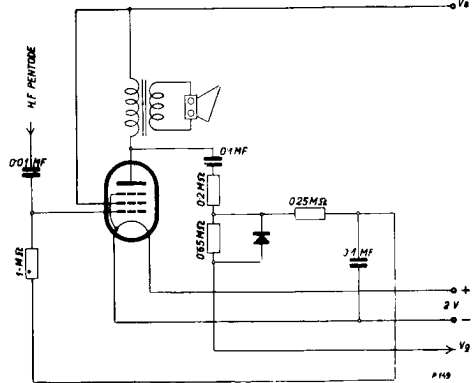
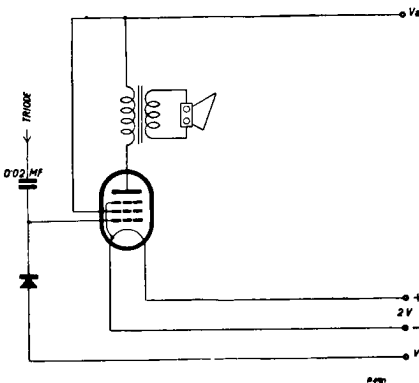


Batterie Endpentode TKL4

Domkolben: Max. Kolbendurchmesser: 47 mm. Gesamtlänge: 97 mm.

Elektrode	Lamelle	Grenzdaten					Leistung	Einstellung			
		Spannung	Strom	Widerstand		für 90 V		für 135 V			
				mit Kathodenabfallsleit	mit fester Vorspannung	Spannung		Strom	Spannung	Strom	
											M
V	mA	M	MΩ	W	V	mA	V	mA			
F	2-3	---	---	---	---	---	2	140	2	140	
K	---	---	10	---	---	---	---	---	---	---	
G1	7	0.2	---	1.5	1	---	2.6	---	5	---	
G2	6	---	---	---	---	0.25	90	4.7	135	7	
A	5	---	---	---	---	1	90	0.7	135	1	

Betriebsdaten	bei 90 V	bei 135 V	
Anodenstrom	4.7	7	mA
Steilheit	1.8	2.1	mA/V
Innerer Widerstand	170.000	150.000	Ohm
Opt. Aussenwiderstand cca.	19.000		Ohm
Effektivwert der anzulegenden Wechselspannung	2	3.3	Veff
Ausgangsleistung	0.16	0.44	W



TKL 4 in Sparschaltung

a) mit Vorröhre, deren Anodenkreis einen inneren Widerstand $< 0.1 \text{ M}\Omega$ hat.

b) mit Vorröhre, deren Anodenkreis einen inneren Widerstand $> 0.1 \text{ M}\Omega$ hat.

Vg ist bei Verwendung der Sparschaltung, je nach der Anodenspannung, so hoch zu wählen, dass der Anodenstrom im Ruhezustand auf 2-3 mA sinkt.